

Le installazioni

Louvre e Francoforte con l'eco-pannello del gruppo Saviola

Economia circolare tra arte e cultura: il pannello ecologico prodotto dal gruppo Saviola sbarca alla Fiera del libro di Francoforte e al Louvre di Parigi. Dal 16 al 20 ottobre, l'azienda ha preso parte alla Fiera internazionale del li-

bro di Francoforte, collaborando con Studio Boeri Interiors nell'allestimento del Padiglione Italia. E dal 15 ottobre, è anche a Parigi, al Louvre, dove è partner tecnico della mostra "Private Lives: from the bedroom to social media". PAGINA 11

L'eco-pannello sbarca al Louvre e a Francoforte

• Il gruppo Saviola ha allestito il padiglione Italia della Fiera del libro e la mostra di Parigi sulle vite private

Economia circolare tra arte e cultura: il pannello ecologico prodotto dal gruppo Saviola sbarca alla Fiera del libro di Francoforte e al Louvre di Parigi.

La fiera di Francoforte
Dal 16 al 20 ottobre, l'azienda viadanese ha preso parte alla

Fiera internazionale del libro di Francoforte, collaborando con Studio Boeri Interiors nell'allestimento del Padiglione Italia, fornendo pannelli di design. «Questa partecipazione - si legge in una nota stampa - si inserisce nella visione strategica di Saviola, che unisce arte, cultura e sostenibilità, promuovendo un futuro più consapevole attraverso progetti come la performance "Di Ri-generazione in Ri-generazione" dell'artista Marcello Carrà. I pannelli utilizzati nella performance mettono in luce le sfide ambientali globali, come il surriscaldamento e lo spreco di risorse».

Il museo del Louvre

Nel frattempo, dal 15 ottobre, Saviola è protagonista anche a Parigi, al Musée des Arts Décoratifs del Louvre, dove è partner tecnico della mostra "Private Lives: from the bedroom to social media". L'esposizione, che durerà sino al 30 marzo prossimo, esplora l'evoluzione della sfera privata dal 18° secolo a oggi, e impiega il pannello Ecologico 100% recycled wood di Saviola per l'allestimento di varie aree. Per le installazioni sono stati utilizzati 64 metri cubi di pannelli, equivalenti a 146 alberi salvati «dimostrando - viene sottolineato nella nota - come l'arte possa essere un veicolo potente per promuovere un design sostenibile».

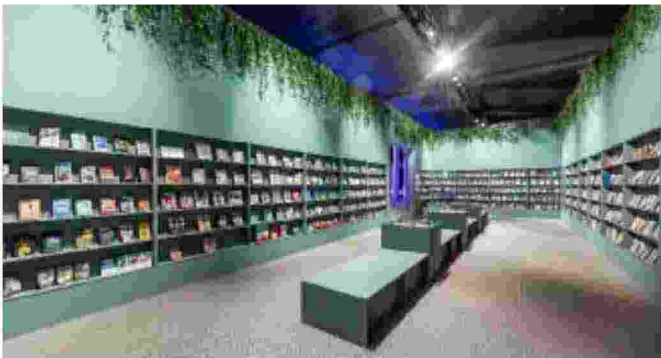
Il pannello ecologico

In entrambe le occasioni, «la scelta del pannello ecologico, prodotto di punta di Saviola - aggiungono dal gruppo - è un chiaro esempio di come il recupero e il riutilizzo di legno post-consumo possano contribuire concretamente alla tutela ambientale, mantenendo allo stesso tempo elevati standard di stile e design». L'azienda con quartier generale a Viadana ricicla 1,5 milioni di tonnellate di legno a fine vita ogni anno «pari a 30 volte la dimensione del Colosseo, evitando l'abbattimento di 10mila alberi al giorno. Questo si traduce in 2,8 milioni di alberi salvati all'anno, equivalenti alla superficie del Comune di Roma».



Al Louvre Per la a mostra "Private lives: from the bedroom to social media" sono stati usati 64 metri cubi di eco-pannelli

Le installazioni



A Francoforte L'allestimento alla Fiera internazionale del libro

